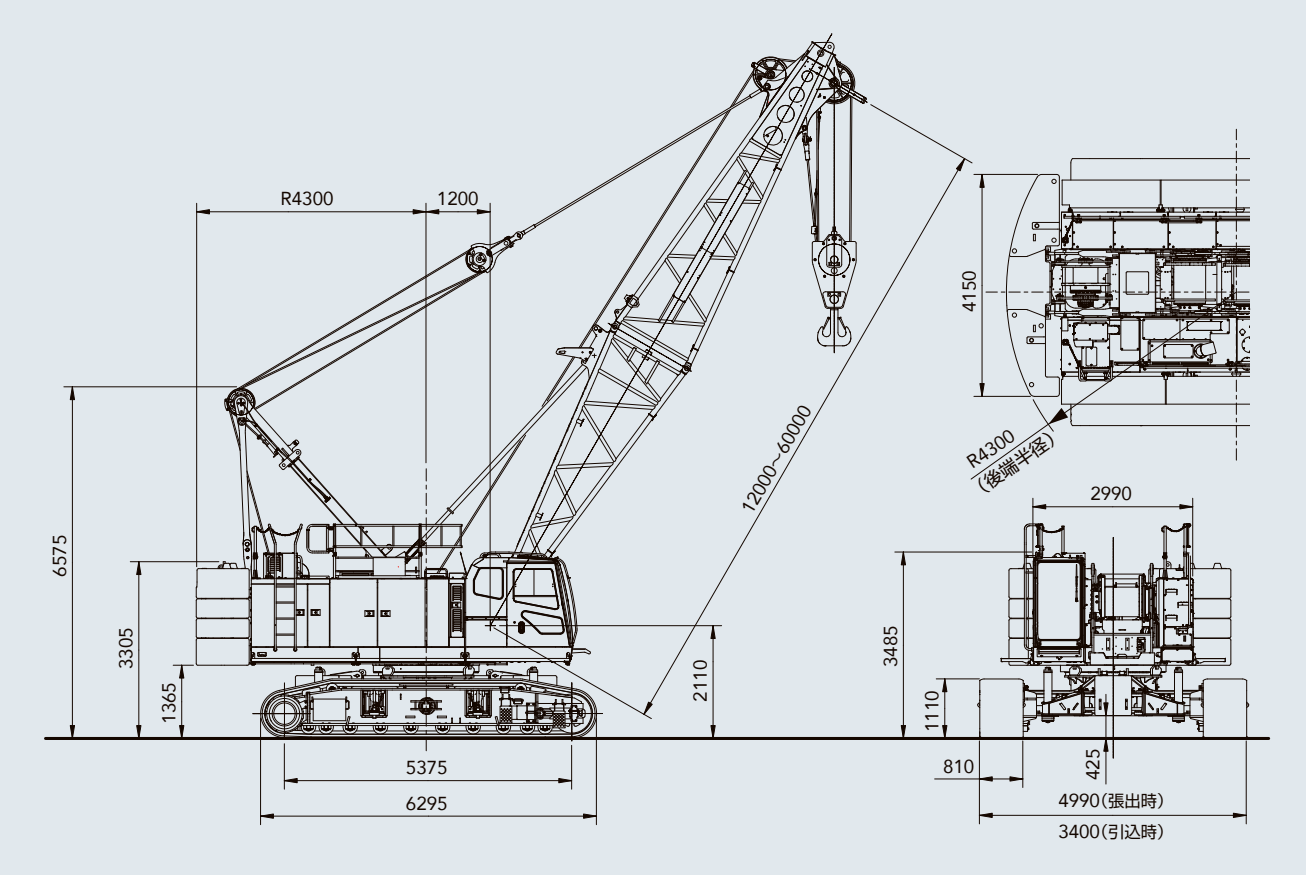


■ 寸法図

単位:mm



■仕様

		クレーン仕様	タワー仕様	クラムシェル仕様
最大つり上げ荷重×作業半径	t×m	90×4.0	15×14.0	—
基本ブーム長さ	m	12	—	12
最長ブーム長さ	m	60	—	24
クレーンジブ長さ	m	10~28	—	—
ブーム+クレーンジブ最長	m	48+28	—	—
タワー長さ	m	—	26.5~44.5	—
タワージブ長さ	m	—	19.0~37.0	—
タワー+タワージブ最長	m	—	44.5+37.0	—
ロープ速度*	フロント/リヤ(定格12t負荷時)	m/min	110(45)	64(支持および開閉ロープ速度)
	第3ウインチ(定格12t負荷時)	m/min	95(30)	—
	タワージブ巻上/下ロープ速度	m/min	—	—
	ブーム起伏	m/min	44	44
旋回速度	min <sup>-1</sup> 〈rpm〉	2.4〈2.4〉	2.4〈2.4〉	2.4〈2.4〉
走行速度 高/低*	km/h	2.0 / 1.1	2.0 / 1.1	2.0 / 1.1
登坂能力	%〈度〉	30〈17〉	30〈17〉	30〈17〉
バケット容量	m <sup>3</sup>	—	—	2.5
クラムシェル許容グロス質量	t	—	—	10.0
最大掘削深さ	m	—	—	36
エンジン名称		カミンズ QSB6.7 (オフロード法2014年基準適合)		
定格出力	kW/min <sup>-1</sup> 〈PS/rpm〉	201/2000 〈273/2000〉		
接地圧	kPa〈kgf/cm <sup>2</sup> 〉	105〈1.07〉 (基本ブーム 90tフック付)	117〈1.20〉 (タワー+タワージブ最長)	110〈1.12〉 (基本ブーム 2.5m <sup>3</sup> /バケット付)
全装備質量	t	93 (基本ブーム 90tフック付)	104 (タワー+タワージブ最長)	98 (基本ブーム 2.5m <sup>3</sup> /バケット付)

【注】\*印は負荷により速度変化します。単位は、国際単位系(SI)による表示です。〈 〉内は、従来の単位表示を参考値として併記しました。

保証期間

2年間または、  
2000時間

保証期間2倍。自信の信頼性を皆様に。

- カタログに掲載した内容は、予告なく変更することがあります。
  - 掲載写真は販売仕様と一部異なることがあります。  
また一部写真は合成のため実際とは若干異なります。
  - 掲載写真はカタログ用にボーズをつけて撮影したものです。機械を  
離れるときは、必ず作業装置を接地させるなど、安全に心掛けて下さい。
- 掲載写真の色は印刷の関係上、実物と異なる場合があります。
  - 本機の使用にあたっては取扱説明書を必ずお読み下さい。
  - つり上げ荷重5トン以上の移動式クレーンの運転には「移動式  
クレーン運転免許証」が必要です。また、クレーン以外で使用する  
際は、該当する運転資格または講習等の修了証の取得者に限ります。

本カタログにおいて住友重機械建機クレーン株式会社を“HSC”と表記しています。また、“HSC CRANES”は、住友重機械建機クレーン株式会社の登録商標・サービスマークです。

お問い合わせは…

住友重機械建機クレーン株式会社

http://www.hsc-cranes.com 本社：東京都台東区東上野6-9-3  
Tel:03-3845-1396 Fax:03-3845-1394  
2106 ©05H.JA226-1

SCX900-3



SCX  
900-3

オフロード法2014年基準適合





# パワーと効率が、 心強さを生む。

世界のあらゆるフィールドで活躍するために。

ここにクローラクレーンの新たな基準を描き出しました。

パワフルで余裕ある作業性と快適な操作性。効率をきわめた輸送&組立シーン。

さらに進んだクリーン性能による環境調和と、燃費や安全、稼働率向上への配慮まで。

すべてに心強さを生む安心性能と、稼げる機械の理想をカタチにして。

次代の現場に向けた、新世代環境クレーン「SCX900-3」、起動。

この革新が、世界を、ビジネスを、そして未来を、さらなる高みへと持ち上げていく。

## SCX 900-3



**GOOD  
DESIGN**

「SCX-3シリーズ」はグッドデザイン賞を受賞。  
すぐれた作業性、安全性、組立分解性、輸送性、環境性などが  
新世代クレーンとして高く評価されました。





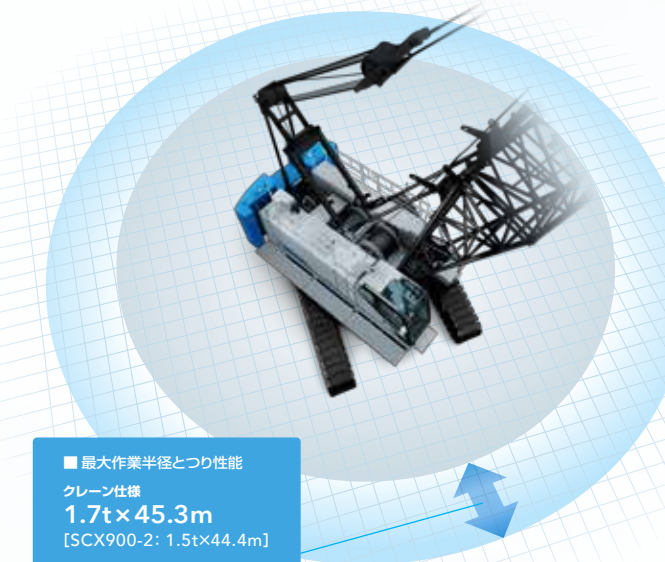
## SCX900-3 PERFORMANCE

### 作業領域と余裕。この作業性能が現場を革新する。

次代をリードするクレーンとして、様々な現場の期待に応える理想の作業性能を求めて。

SCX900-3に、効率を高めるワイドな作業領域と、安心をもたらす余裕の作業能力を与えました。

クレーン本来の機能を最高レベルで磨き抜いた、妥協なき進化をいまその手に。



■ 最大作業半径とつり性能  
クレーン仕様  
**1.7t×45.3m**  
[SCX900-2: 1.5t×44.4m]  
タワー仕様  
**1.65t×53.0m**  
[SCX900-2: 1.3t×50.1m]

#### つり作業性能向上とワイドな作業領域を実現

本体重量を抑えて輸送性を高めつつ、ウエイトバランスの最適化を果たしたSCX900-3。すぐれた基本設計に加え、パワーアップした新型ウインチを搭載し、クレーン性能をさらに磨きました。従来機を超えるワイドな最大作業半径が、お客様の現場にさらなる効率をもたらします。またパワフルなウインチが、つり上げ作業はもとより、コントロール時に大きな力を使う、つり下げ作業にも威力を発揮。スムーズかつ正確な作業が行えることで、安心・安全につながります。



#### パワフルな新型ウインチ

フロント&リヤウインチには、8%パワーアップした新型の定格12tラインブルウインチを採用。定格12t負荷時のラインスピード45m/minを誇り、重作業や複合操作も余裕で対応。操作フィーリングを高めた新型ブレーキ（オプション）と合わせ、抜群の作業性を実現します。

#### 第3ウインチ OPTION

定格12tラインブルで、巻取りロープ長さ205m（ロープ径26mm）の大容量をかなえた、新型ブレーキ付第3ウインチをご用意。ケーシングドライバ本体つりなどに対応します。



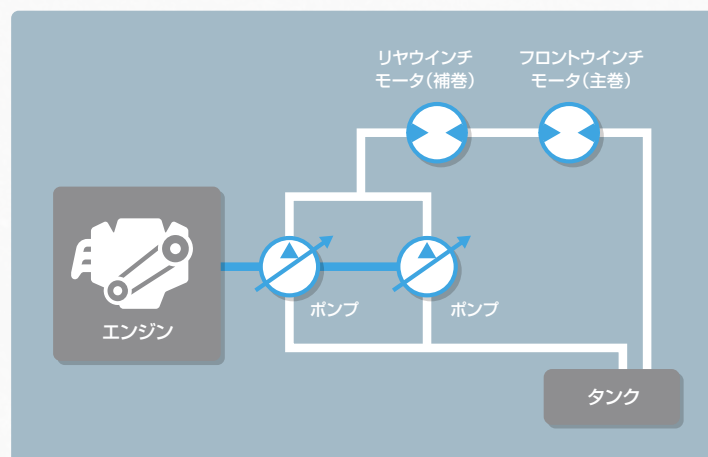
#### 高速巻上/巻下と低燃費を両立する エコウインチモード

軽負荷時にエンジン低回転のまま、ハイスピードの巻上げ、巻下げを可能にするエコウインチモードを新搭載。高揚程の建設現場やロープ掛け数の多い作業などの際に、すぐれた作業効率を発揮、またエンジン回転数を抑えることで、燃費ロスや騒音も低減します。



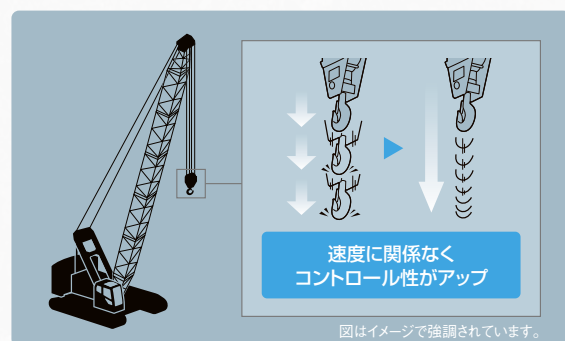
## 絶妙を意のままに。この操作性は人を選ばない。

高負荷作業や精密な作業にこそ真価を発揮する、自在な操作性能を求めて。オペレータの経験や技量に頼ることなく、意のままに操れるクレーンをカタチにしました。卓越したスムーズさと切れのある動きが、心のゆとりをもたらし安心の作業をバックアップ。究極の使いやすさという進化を、いま世界の現場へ。



### 合流回路

油圧システムは、独自の合流回路を採用。2つの油圧ポンプから作動油を合流制御し、ポンプ圧の増圧・最適化により、走行、巻上げ、巻下げ、旋回、起伏といったすべての操作性を向上。また複合操作となる場合でも、最新の油圧制御系がニーズに合わせた優先制御で作業を効率的にサポート。オペレータの意思に沿った会心の操作性を実現します。



### 操作フィーリング向上の新型ブレーキ OPTION

オプションのブレーキには、新型の湿式多板ブレーキを採用。制動部の変更やディスク枚数の削減、つり下げ式ペダルの採用で、スムーズで精度の高い操作性を実現しています。また連続高負荷での作業時にも、温度上昇を抑え安定したブレーキ性能を発揮。フリーフォールによる掘削作業にも安心して使えます。



### 作業内容に応じて選べる制御ダイヤル

キャビン左側スタンドには、巻上げ、巻下げ、旋回、起伏のスピードコントロールが容易な制御ダイヤルを集中配置。フロント・リアのウインチ速度同調など、作業内容に応じた操作に対応しています。



旋回モード切替スイッチ

### 旋回中立フリー/ ブレーキモード切替

旋回レバー中立時にフリーまたはブレーキモードが選べ、作業や好みに応じた、快適操作をかなえます。



### 旋回ブレーキ操作ペダル OPTION

強風時の旋回操作に効果を発揮する、旋回ブレーキ操作ペダルを設定。旋回操作時にもブレーキ制御がかけられるため、厳しい現場環境でもすぐれた旋回精度が保持できます。



### フロント操作レバー (レバーロック付) OPTION

標準のアームチェアレバーだけでなく、フロント方式の操作レバーもオプション設定。オペレータの好みやお客様の作業ニーズに対応します。





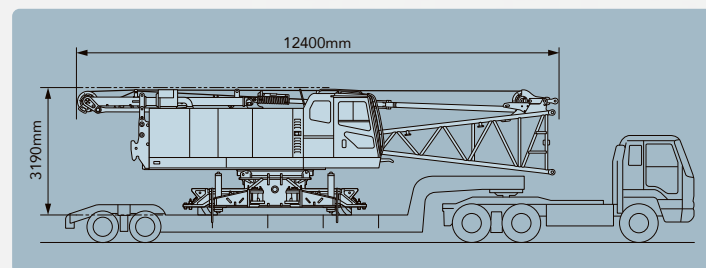


注) 輸送走行時には各種交通法規を遵守してください。

## SCX900-3 TRANSPORTABILITY

### 迅速かつスマート。この輸送性+組立性が本当の効率を生む。

現場から現場へ、輸送シーンにも次なる価値を求めて。大切なクレーン性能を磨きつつ、合理的な輸送、コスト低減、分解・組立性までも配慮したスマートな輸送性を追求。すぐれた輸送性プラス組立性という進化が、現場にそして経営に、新たな効率を生み出します。



#### 輸送幅2.99m、下部ブーム付本体輸送重量32t未満を実現

輸送ニーズの変化を踏まえ、走行条件で有利な2.99m幅トレーラに対応。本体輸送幅3m未満に加え、下部ブーム付で本体輸送重量32t未満をかなえ、輸送後の組立性も大幅に高めています。2.99m幅トレーラでの輸送は、3.2m幅に比べて走行条件が緩和、回送時のトレーラ待機時間が不要となるため、輸送コストの低減にもつながります。

注) 輸送幅2.99mで輸送する際はキャットウォークの取り外しが必要です。



#### 昇降シリンダ付折畳式ガントリ

折り畳んだガントリとメインフレームを接続することで、ローガントリ状態での本体丸つりが可能です。またガントリには昇降シリンダを標準装備。よりスピーディな分解・組立作業を追求しています。



#### 4分割カウンタウエイト

本体の軽量化に対応し、ロアウエイトと4分割カウンタウエイトを採用。合積み可能なカウンタウエイトは、分割数抑制や1枚当たりの重量軽減で、組立性を向上しています。



#### クローラ伸縮装置(リトラクト機構)

クローラ付輸送に配慮し、クローラ全幅の伸縮が可能なリトラクト機構を標準装備。リトラクト固定ピンは機械の外側から抜き差し可能で、作業時の安全性も高めています。

#### 着脱容易なクローラサイドフレーム




折り畳み式の延長ビームや、つり上げ用の専用ラグを装備。ピンの着脱も工具なしで行えるので、クローラサイドフレームの着脱が容易かつ安全に行えます。

#### 輸送性・組立性への配慮

- 【輸送性】 ●ブームつりラグ
- 【組立性】 ●段取り監視システム
- 昇降シリンダ付折畳式ガントリ
- クローラサイドフレームつり上げ用ラグ
- シュー緊張装置(油圧式) **OPTION**

#### 多用途に活躍する減少カウンタウエイト仕様 **OPTION**

重量制限のある構台や棧橋など、様々な現場状況に柔軟に対応できる、減少カウンタウエイト仕様を、新たにオプション設定(カウンタウエイト検出付)。カウンタウエイトやロアウエイトの低減により、活躍の場が広がります。

カウンタウエイト	 (標準)	 (1段減トン)	 (2段減トン)
ロアウエイト	付	なし	なし
全装備質量	93t	77t	70t
接地圧	105kPa	86kPa	79kPa

減少カウンタウエイト仕様は、クレーンジブを除くクレーン仕様時のみの設定です。

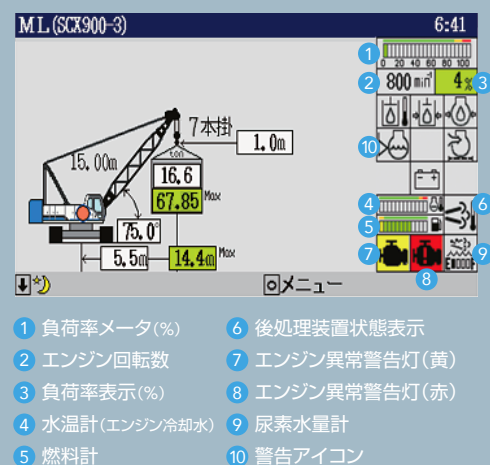


## SCX900-3 SAFETY

### 確実に的確に。 万一を想定した安全性を。

何よりも最優先すべき、  
作業安全性を高めるために。  
オペレータへの情報伝達を確実なものにする、  
シンプルで見やすいインターフェースを追求。  
また、不注意ミスを低減するボイスアラームを  
はじめ、様々な事故抑止機能を搭載。  
よりハイレベルに進化した安全性で、  
作業を安心かつ的確にバックアップします。

#### 過負荷防止装置(M/L)表示部



#### 大型ディスプレイ採用の過負荷防止装置(M/L)

すぐれた視認性と手元作業視界の見やすさを両立した、大型ディスプレイを採用。表示項目の多様化に対応しつつ、シンプルな表示画面で、確実な情報伝達を実現しています。また作業を安全面からフォローする対話型(選択形式)のインターフェースが、誤操作の発生を抑え安全を最優先します。

#### 揚程計フック過巻防止装置

揚程計を使ったフック過巻防止装置を新たに標準装備。制限高度を設定しておく、制限近くでスローダウン機能が働き、フックの巻き過ぎを防止します。フック過巻の二重安全化に加え、フック高さ位置の分かりにくい、高所やブラインド作業等に便利に活用できます。

注) 本装置は過巻リミットスイッチの補助的役割を果たすものであり、クレーン作業を行うフックには過巻リミットスイッチが必要となります。



#### 旋回角度制限装置 OPTION

作業時の旋回範囲をあらかじめ設定し、旋回範囲を知らせる警報や自動停止により、万一の接触事故を防止。作業範囲制限機能とあわせ、限られた空間での作業安全性を高めます。



#### ドラム&後方監視カメラ OPTION

ウインチの状態把握に役立つドラム&後方監視カメラを設定。見やすさを追求したワイド画面は、切替式カメラで、各部の動作チェックも容易です。

#### 作業安全性への配慮

起伏レバー中立時に、起伏ウインチに対して自動ロックを掛けるオートドラムロックを標準装備。また、44通りの警報や予報を、オペレータや周囲に「音声」で知らせ、不注意事故を低減するボイスアラームも採用しています。さらに、整備作業に配慮しスカイウォーク(オプション)の幅を大幅に拡大。キャットウォークやハンドレール(折畳式)も標準装備するなど、作業安全性に磨きをかけています。

#### 安心・的確なボイスアラーム



##### 内部スピーカ(警報例)

「旋回ブレーキをかけてください」  
「ブーム第2過巻が作動しました」  
「まもなく最大作業半径です」  
「フリー降下します。ご注意ください」

##### 外部スピーカ(警報例)

「旋回します。ご注意ください」  
「走行します。ご注意ください」



スカイウォーク(FRP製) OPTION



ハンドレール(折畳式)

#### その他の安全機能装備

- M/L外部表示灯
- フック過巻防止装置
- ウインチドラムロック(フロント・リヤ)
- 個別ウインチ操作レバーロック
- ゲートロックレバー
- ファイヤーウォール
- エンジン非常停止スイッチ



## SCX900-3 ECOLOGY

### 最高レベルのクリーン性。この環境性能が社会を変えていく。

未来の社会をつくる機械にこそ、時代の先をゆく技術を。SCX900-3は、環境性能を磨いた新型クリーンエンジンと、省エネ性を追求した先進の制御システム(エコウインチモード・オートアイドルストップ機能)を融合。

最新のオフロード法2014年基準\*をクリアするとともに、すぐれた低燃費と操作性を両立しました。

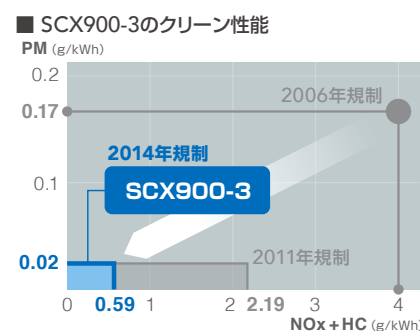
\*オフロード法:特定特殊自動車排出ガスの規制等に関する法律



#### 新型クリーンエンジン

先進の環境技術「尿素SCRシステム」を採用し、オフロード法2014年規制をクリアした、クリーンエンジンを搭載。2006年規制車に比べ、NOx(窒素酸化物)、PM(粒子状物質)ともに約90%低減。最高レベルの低排出ガスに加え、低燃費によりCO<sub>2</sub>排出削減も実現。環境にさらに調和した機械へと進化しました。

\*SCX900-2との比較。SCX900-3従来エンジンモデルとの比較ではNOxを80%低減。



#### 安心の アフター サービス体制

#### ■ ■ ■ カミンスジャパンリペアディーラー認定を取得

オフロード法2014年基準適合車のSCX900-3には、カミンス製エンジンを搭載しました。HSCはカミンスジャパンリペアディーラー認定を取得しており、定期点検や整備は従来エンジン機と同様に、当社のサービスで対応できますので、安心してお使いいただけます。



#### メンテナンスフリー

尿素SCRシステムは、エンジン側の高効率燃焼によりPMの発生を極小化したため、PM除去用のセラミックフィルタは内蔵していません。通常はAdBlue®の補給のみで、稼働に影響をおよぼす排気系のメンテナンスが不要なため、日常運用での高い実用性を確保しています。

#### 尿素SCRシステム

排気中にAdBlue®(尿素水)を噴射し、NOxを化学反応により無害な水と窒素に分解する、排気後処理装置です。NOxを後処理できることで、エンジン側での高効率燃焼が行えるため、燃費性能や動力性能向上がはかれます。

#### 新型クリーンエンジン採用にともなうご注意

●燃料は必ず軽油をお使いください。エンジンオイルは必ず指定のローアッシュオイル(DH-2(JASO)、CJ-4(API)クラス)をお使いください。エンジンクーラント(冷却水)は必ず指定品をお使いください。尿素SCRシステムは性能維持のため、装置の自動再生(クリーニング)を実施する場合があります。

#### その他エコノミー技術



作業中の無駄な燃料消費をカットする  
オートアイドルストップ機能



軽負荷時の無駄を減らし作業性も高める  
エコウインチモード  
詳しくは5ページをご参照ください。

#### オートアイドルストップ機能



#### AdBlue® (アドブルー)とは?

尿素SCRシステムに使用することを目的に、ヨーロッパで規格化された高品質尿素水の商品名です。



AdBlue®はドイツ自動車工業会の登録商標です。

SCX900-3の場合、給油2回に1回AdBlue®を補給していただくイメージです。

(稼働状況により消費量は多少変動します)

補給頻度は  
給油2回に1回の割合

#### 購入はガソリンスタンド等で可能

大手ガソリンスタンドやトラックステーション等で販売されているほか、HSCの各拠点へもご用意可能です。また、お客様がコンテナやドラム缶で在庫し、お使いいただくこともできます。

(販売元との直接相談が必要です)



#### 尿素SCRシステム搭載車取扱上のご注意

機械を安全・快適にお使いいただくために、尿素水はAdBlue®(またはJIS規格もしくはISO規格に適合した尿素水)をご使用ください。万が一、規格外品の尿素水を使用した場合や希釈などを行った場合は、トラブルの原因となります。規格外品の尿素水の使用による故障は弊社保証サービスの適用外となります。

●作業中は、キャブ内モニター(過負荷防止装置)で、AdBlue®残量が確認できます。また、残量が少なくなったときや品質異常の場合はモニタに警告表示されます。●AdBlue®の残量が一定量以下となった場合や品質異常時は、エンジン出力に制限がかかりますので、余裕をもった補給をお願いいたします。●尿素SCRシステム専用品ですので、それ以外の用途には使用しないでください。●皮膚などに付着した場合は水で洗い流してください。●保管の際は、容器を必ず密閉し、直射日光を避け、換気の良い場所に室温で保管してください。●携帯時は購入時の容器や指定容器をご使用ください。●尿素SCRシステムはヒータ機能を装備していますが、寒冷地では保管時の凍結にご注意ください。(凍結温度-11℃)●詳しくは必ず取扱説明書をご覧ください。



モニタの警告表示例



## 広い視界と機能性。この快適性が安心を与える。

長時間に渡るオペレータ作業を、快適さでサポートするために。人へのやさしさをデザインの中心においたキャブ設計を実現。すぐれた操作視界や快適な作業姿勢の確保から、操作機器の最適化、乗降性、清掃性まで、すべてを革新しました。運転疲労を抑えるゆとりと機能性が、日々の安心作業を導きます。



### 全方位の視界を向上

ワイドなウインド面積をかなえたキャブが、全方位の視界を向上。ウインドガラスにはグリーン強化ガラスを採用し、紫外線や飛散物からオペレータをガードします。またワイパ払拭面積の拡大により、雨天時の作業にも配慮しています。



### 快適な作業姿勢をかなえる高機能シート

新型シートは、理想的な形状によりすぐれた乗り心地を実現。幅広い調整機能も備え、オペレータの体格に合った快適な作業&リラックス姿勢をかなえます。なおサスペンション付シートもオプションでご用意しています。



### 大型スライドドア

スムーズなドア開閉と高い耐久性を両立したスライドドアを採用。開閉時の飛び出し量を抑えたドアと、ワイドな乗降口がすぐれた乗降性を実現。クローラサイドフレームの昇降ステップも3段化しています。



### レバーレイアウト&スイッチ配置の最適化

アームチェアレバーは、ピッチの最適化により操作性を向上。また操作系への連係性を高める、スイッチ配置を実現しています。



### キャビン上部コントローラ

ワイパや作業灯、ドラムロックなどのコントローラを上部に配置。操作頻度の高いものを近くに配置した、人にやさしいレイアウトです。

## 働き続ける機械に、ベストな稼働と安心を。

### REMOTE SENSING

### 稼働を見守るリモートセンシングも標準装備

HSC独自の予防保全システムを搭載。機械の健康状態を正確に把握し、ダウンタイムの最小化と的確なメンテナンスを実現。常にベストコンディションを保つ機械管理を行うことで稼働率を向上、また整備にかかる時間やコストの削減にも役立ちます。



新開発、純正作動油「HS-01」を採用。

**HS-01** GENUINE HYDRAULIC OIL

クレーンから基礎機械まで  
当社製品に幅広く対応し、  
すぐれた操作性を実現！

ウインチブレーキの  
フィーリング向上

作業スピード効率化、  
燃費低減

最適な粘度特性、  
機械保全にも貢献



写真は一部オプション仕様を含みます。